

Le médiateur, le garant du cadre :



- Neutre
- Respectueux
- Confidentiel

Nous contacter :



02 512 16 82



Bd d'Anvers, 31
1000 Bruxelles



escalesare@gmail.com



ESCALE S.A.R.E.
Bd d'Anvers, 31
1000 Bruxelles

Tel 02/512 16 82
escalesare@gmail.com
www.escalesare.be
Ouvert du lundi au vendredi de 09h00 à 17h00
(répondeur 24h/24h)

ESCALE S.A.R.E.
Service d'Actions Restauratrices et Educatives

Agréé et subsidié par la

 **FÉDÉRATION**
WALLONIE-BRUXELLES
AIDE À LA JEUNESSE.BE

Design: www.acg-bxl.be

L'offre restauratrice : **La médiation**



ESCALE S.A.R.E.
Service d'Actions Restauratrices et Educatives

Une médiation pour ...?

Le parquet ou le juge de la jeunesse peut proposer l'offre de médiation entre un mineur poursuivi pour un fait qualifié infraction et la ou les victime(s).



La médiation est un processus confidentiel, gratuit et sur base volontaire. Des médiateurs offrent aux personnes un espace neutre et bienveillant pour échanger.

Ce processus peut être interrompu à tout moment par chacune des parties.

C'EST UNE TENTATIVE QUI VISE
LA RÉOLUTION DU CONFLIT À L'AMIABLE,
DANS LE BUT DE ...

S'excuser

Comprendre

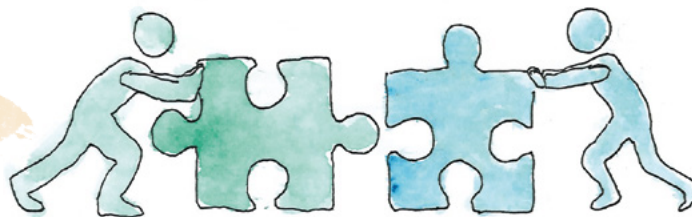
Transmettre
un message



...

D'échanger

Expliquer



Demander
réparation

Trouver un accord



Des entretiens préparatoires sont fixés séparément pour répondre à vos questions et échanger sur vos attentes liées au processus de médiation.

